

*-innovation
with automation.*

ERTL

**MASCHINENBAU
AUTOMATISIERUNGSTECHNIK**



Das ist ERTL

■ Innovation mit Automation

ERTL hat sich zum Spezialisten

- **im Maschinenbau**
- **in der Automatisierungstechnik**

entwickelt. Wir realisieren hochkomplexe Anlagen für die verschiedensten Branchen und Fertigungsanforderungen. Aber auch die Modernisierung bestehender Anlagen, Automatisierung mit modernster Robotertechnik und Entwicklung neuer Technologien zählen zu unseren Stärken.

■ Made by ERTL

- **Partner in verschiedenen Industriezweigen**
- **Hochflexible Arbeitsweise**
- **Erfahrene Konstruktionsteams**
- **Hohe Eigenfertigungstiefe**
- **Komplette Anlagen-Inbetriebnahme im Haus**
- **Höchstmaß an Zuverlässigkeit und Wirtschaftlichkeit**

■ Persönlicher Service

Menschen sind die Antriebsfeder: Sie, unsere Kunden mit jeweils neuen Anforderungen, wir mit unserem ERTL-Team, das stets neue Ideen für Sie entwickelt und realisiert.

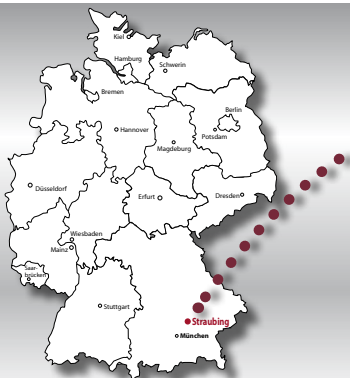
■ Referenzen

Audi, BMW, Clariant, Creaton, Erlus, Eternit, Koramik, Leipfinger & Bader, Volvo, VW, ...

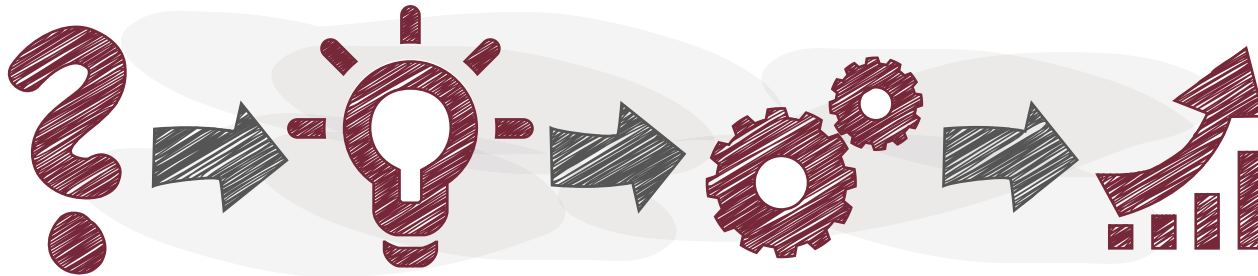
■ Unternehmenschronik

- 1994 Gründung der Firma ERTL
- 2004 Neubau Bürogebäude und Fertigungshalle im Industriegebiet Straubing-Sand
- 2009 Neubau einer zweiten Halle
- Seit 2012 Zugehörigkeit zur R. Weiss Group
- 2016 rund 60 Mitarbeiter/innen
- Zertifiziert nach DIN ISO 9001:2008

Partner der Automobilindustrie Technologien für Produktionsindustrien Maschinen- und Anlagenbau Automatisierungstechnik Gusstechnik



Was bekommen Sie bei ERTL?



KOMPLETTLÖSUNGEN

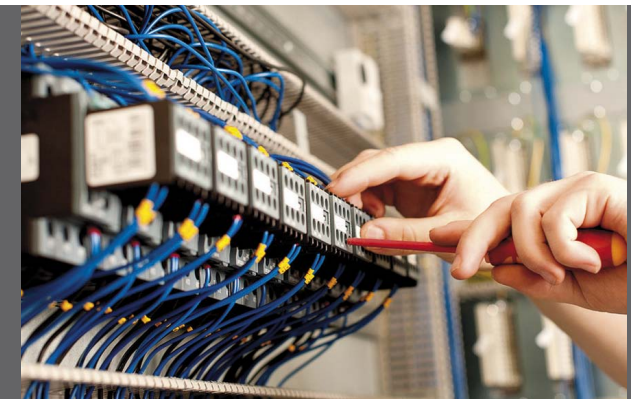
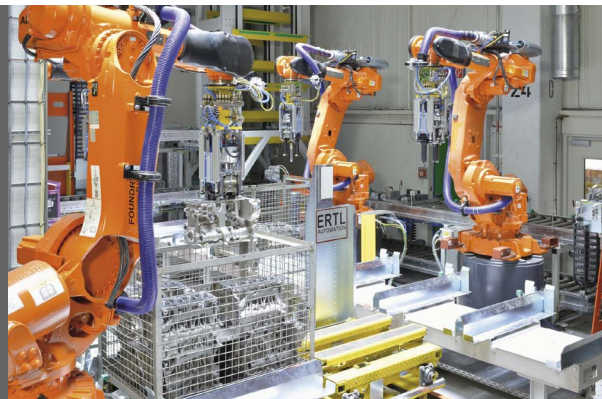
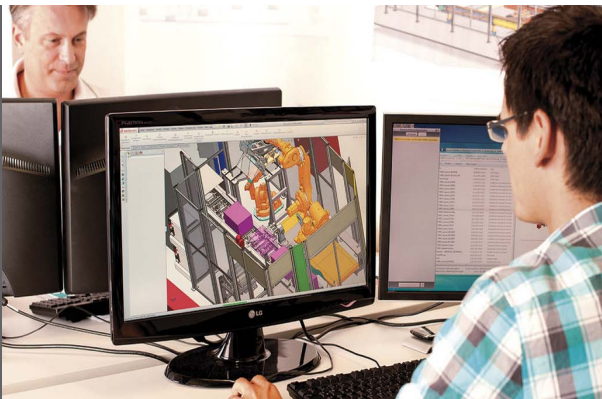
Wir sind Ihr Automatisierer
in Mechanik + Elektronik

■ Sie erhalten bei uns alles aus einer Hand

- Mechanische Konstruktion
- Elektrische Konstruktion
- Software-Entwicklung
- SPS und Roboterprogrammierung
- Maschinenbau
- Projektleitung + Realisierung
- Fertigung
- Schaltschrankbau
- Montage + Service vor Ort
- Qualitätssicherung

■ Ihr Vorteil

Nennen Sie uns Ihre Aufgabe, wir kümmern uns um die **komplette Lösung**. Sie haben einen einzigen, kompetenten Ansprechpartner für alle technischen und elektronischen Herausforderungen. Innovativ und engagiert!



ERTL AUTOMATISIERUNGSTECHNIK

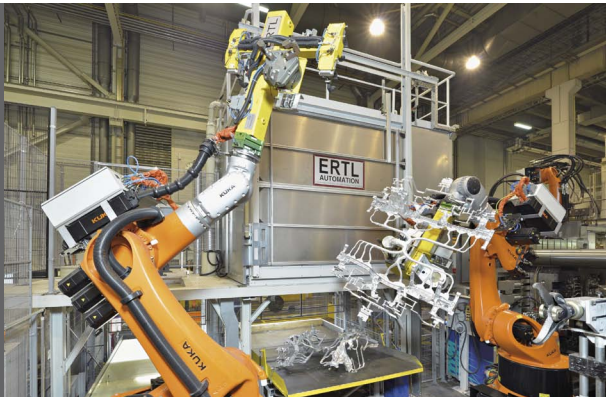
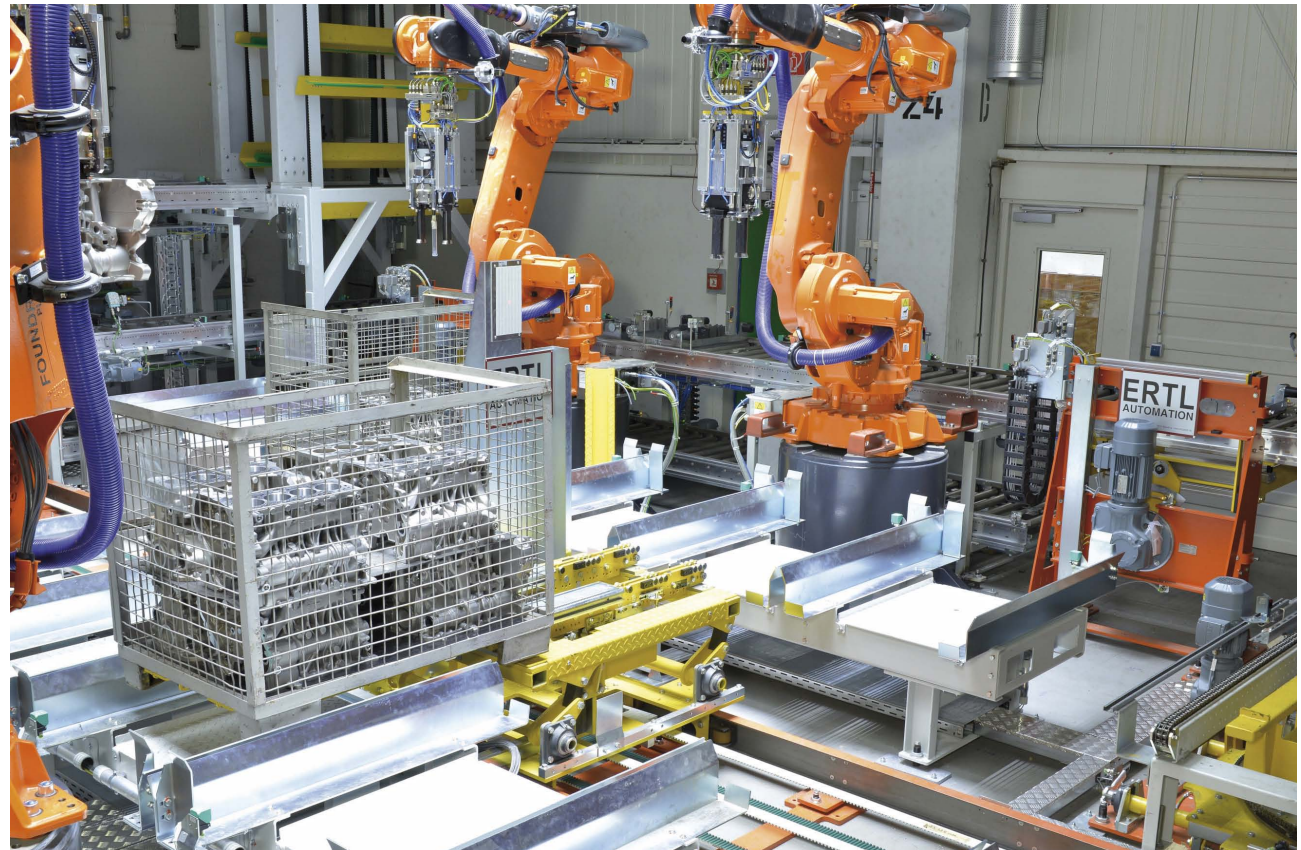
■ Von A bis Z nach Ihren Wünschen

Führende Hersteller im In- und Ausland vertrauen auf das Know-how und die Erfahrung von ERTL. Unser Lieferumfang erstreckt sich von einzelnen Komponenten bis zur Lieferung aller Gewerke aus einer Hand.

Der Entwicklungsprozess von unseren hochkomplexen Anlagen erfolgt durch unsere hausinternen Abteilungen Engineering, Planung und Konstruktion, Schaltschrank- und Steuerungs-Technik.

Durch unsere hohe Eigenfertigungstiefe können wir flexibel auf die Anforderungen unserer Kunden reagieren. Unser hochqualifiziertes Team sorgt für die problemlose Montage, Installation und Inbetriebnahme bei unseren Kunden.

Der ERTL Service steht für unsere Kunden auch nach der Übergabe der Anlage zur Verfügung.



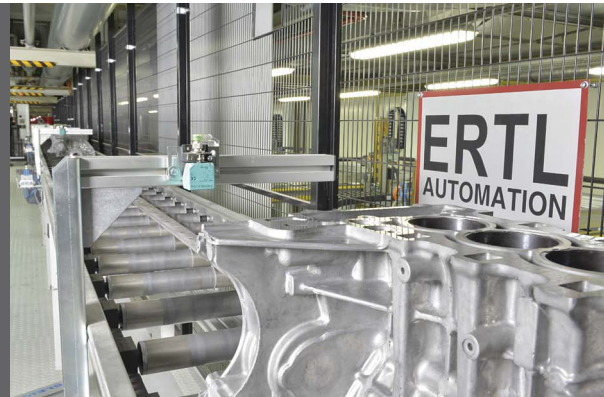
- Komplette Montagelinien
- Fördertechnik
- Robotertechnik
- Vollautomatische Handhabungssysteme
- Prüfanlagen

ERTL FÖRDERTECHNIK



- Elektro-Hängebahnen
- Gurtfördertechnik
- Hebersysteme
- Kettenfördertechnik
- Riemenfördertechnik
- Rollenfördertechnik
- Schubplattform-Anlagen
- Skidfördertechnik

- Modularer Aufbau
- Verschiedene Antriebssysteme
- Robuste Ausführung
- Einsatz von bewährter Technik
- Gewichtsklasse von 20 kg – 5.000 kg
- Geschwindigkeiten von 0,1 m/s bis 1,5 m/s



ERTL GUSSTECHNIK

■ Leichtmetall Druckguss Gießplatz

- Automatisierung der einzelnen Prozessschritte mit hoher Produktflexibilität auf engstem Raum über zentrale Steuerung
- Robuste Handlingseinheiten mit flexiblen Greifsystemen und Vakuumtechnik
- Laserkabine
- Flexible Datamatrix Lasermarkierung von Bauteilen mit Robotertechnik
- Kühlkabine mit Sprühkühltechnik
- Leitstand als zentrale Verbindung zu allen Prozesspartnern
- Anschluss an vorhandene Produktverfolgungssysteme



- Zentrale Lösung
- Alles aus einer Hand
- hochflexibel
- Große Produktvielfalt
- Platzsparende Anordnung
- Übergeordnetes Sicherheitssystem mit Notabschaltung

ERTL ELEKTRONIK



■ Elektrische Konstruktion

- Hardwareplanung
- E-Plan
- Fluidplan

■ Software-Entwicklung

- SPS – Technik
- Roboter
- Visualisierung diverser Hersteller

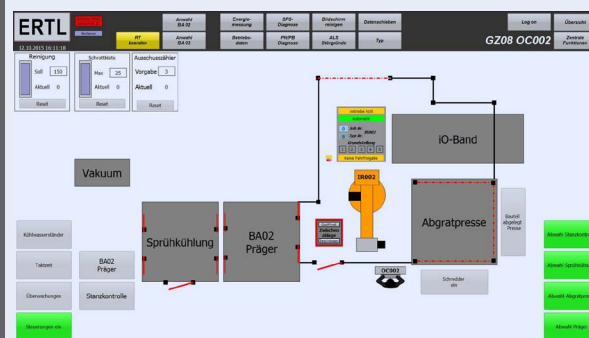
■ Schaltschrankbau

- Schaltschrank- und Steuerungsbau im Haus

■ Projektleitung

■ Qualitätssicherung + Zertifizierung

■ Fertigung + Montage + Service



ERTL KAMERA + PRÜFSYSTEME

■ Kontroll- und Prüfsysteme

- 2D/3D Vermessungen von Bauteilen
- Hochgenaue Messung von Bauteilen in industriellen Umgebungen
- Prüfung von Bauteilen

■ Positionierung und Roboterführung

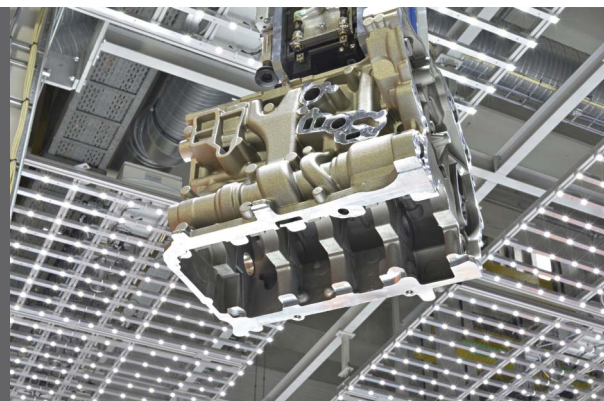
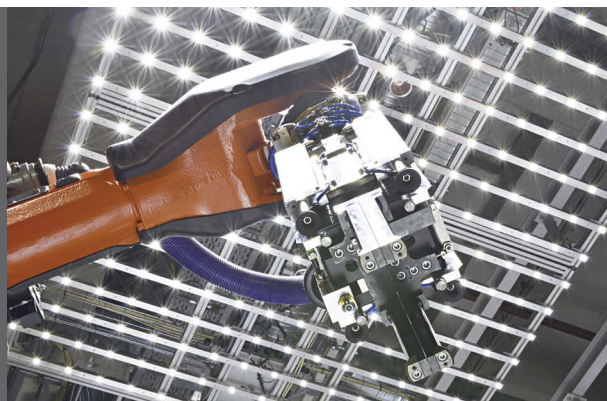
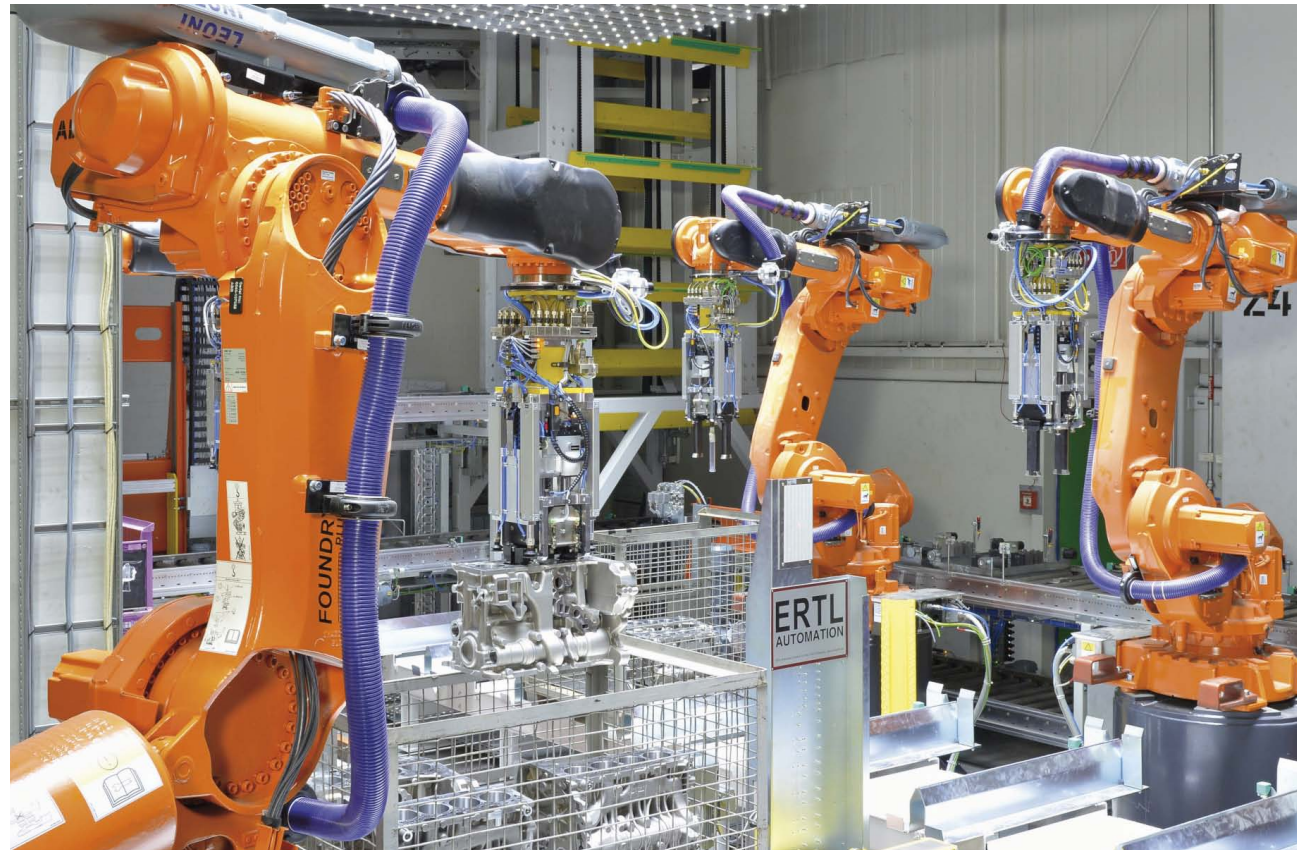
- 2D/3D Lageerkennung für Roboterpositionierung
- Hohe Auflösung
- Hohe Prozesssicherheit

■ Beleuchtungssysteme

- Einsatz von speziellen LED-Beleuchtungen, hoher Kontrast zum Werkstück

■ Oberflächenprüfung

- Industrielle Prüfung der Güte von Oberflächen
- Komplette Projektierung des funktionsfähigen Systems
- Großer Nutzen für Kunden durch hohe Prozesssicherheit



- Schnelle und prozesssichere Erkennung von Bauteilpositionen
- Schnittstelle zum Roboter
- Hohe Verfügbarkeit im Gesamtsystem

ERTL PALETTIERTECHNIK



■ Unsere System- und Anlagenlösungen

- Palettierung und Entpalettierung
- Robotertechnik
- Flächenportal
- Palettierung auf Transportgestell
- Vollautomatischer Wechsel von Gitterboxen oder Ladungsträgern
- Anbindung an Puffersysteme
- Vollautomatische Kontrolle der Transporteinheiten

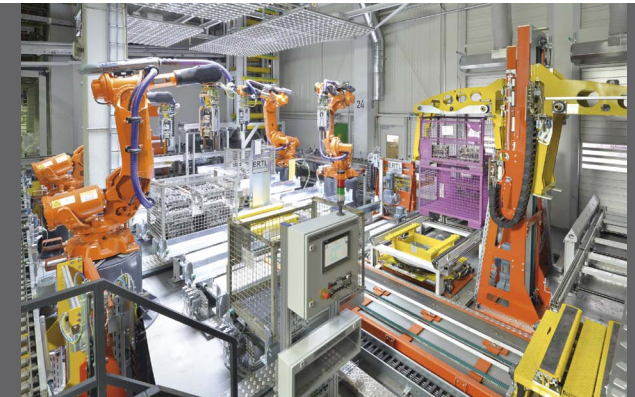
■ Bauteilerkennung

- Bauteilerkennung durch Kamerasysteme

■ Zentralsteuerung

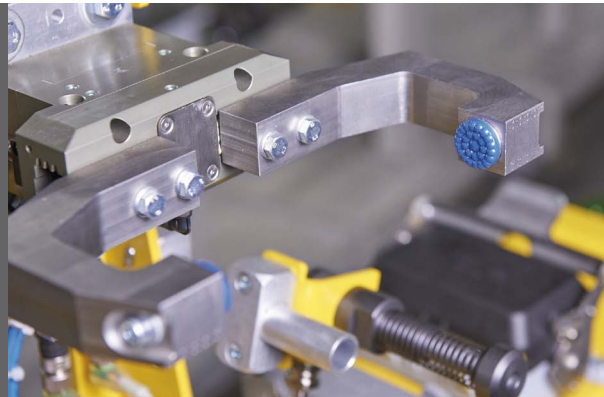
- Übergeordnete Zentralsteuerung mit Anbindung an Logistik

- Taktzeiten <7 sec möglich
- Hohe Prozesssicherheit
- Flexible Lösungen bei hoher Produktvielfalt
- Gesamtkonzept Ent-/ Palettierung inklusive Fördertechnik mit Zu- und Abführung von Produkten und Leergut

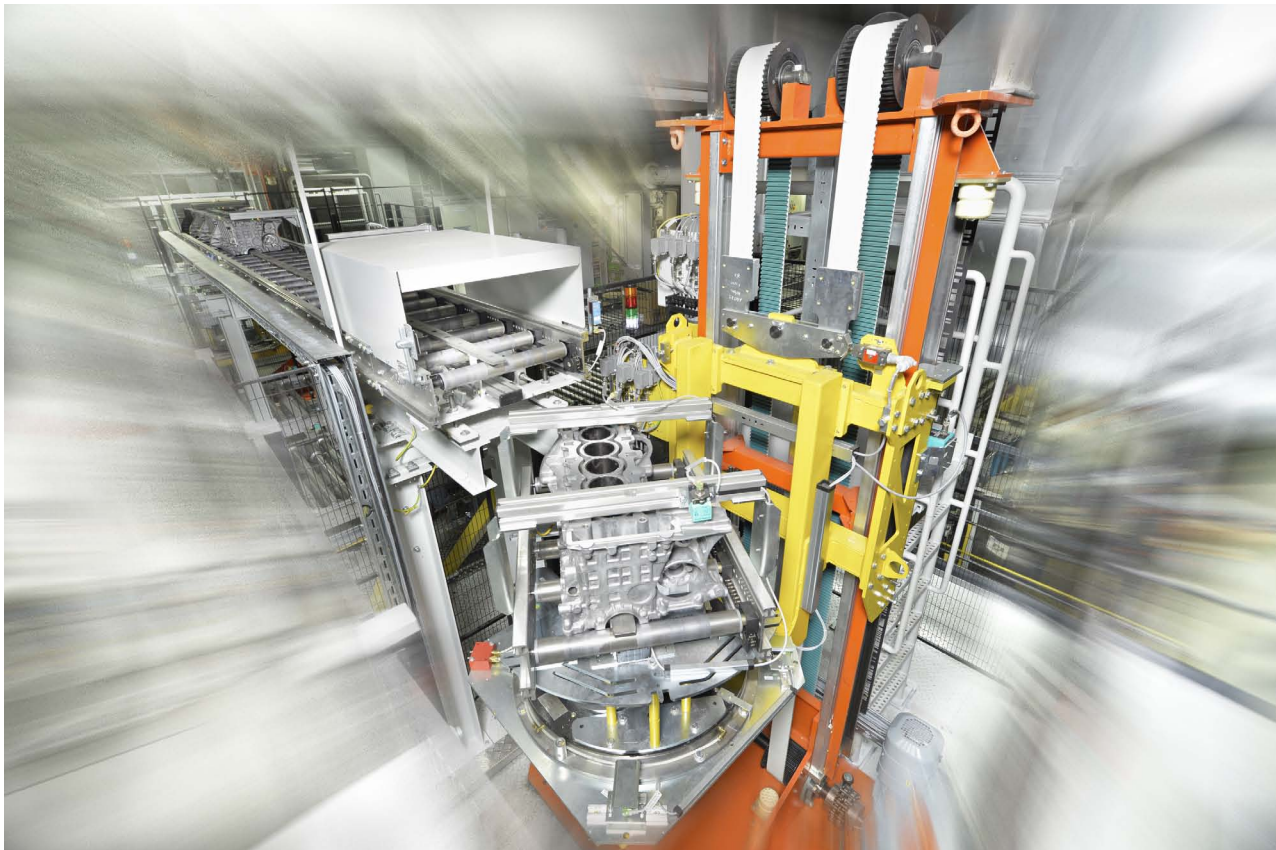


ERTL GREIFSYSTEME

- **Unsere innovativen Robotergreifer**
 - Speziell projektierte Greifer für unterschiedlichste Anwendungen
 - Höchste Anforderungen an Zuverlässigkeit und Sicherheit werden erfüllt
 - Sehr gute Wartungseigenschaften durch gut zugängliche, während des Betriebes geschlossene Öffnungen
 - Energie- und Medienversorgung erfolgt im Inneren des Greifers
 - Sicherer Halt bei Energielosigkeit
- **Klemmgreifer**
- **Formschlussgreifer**
- **Sauggreifer**
- **Drehgreifer**



ERTL HEBERSYSTEME



- Skidheber
- Palettenheber
- Mehrstellungsheber
- Heber für Paletten
- Stapelung von Gitterboxen
- Entstapelung von Gitterboxen
- Zahnriemenheber
- Flachgurtheber
- Wickelgurtheber

- Hohe Verfügbarkeit
- Einsatz von redundanten Komponenten möglich
- Gewichtsklasse von 50 kg bis 5.000 kg
- Hubgeschwindigkeiten bis zu 2,5 m/s
- Einsatz von bewährter Technik



ERTL

*-innovation
with automation.*

ERTL Automation GmbH & Co. KG
Budapester Straße 5 | 94315 Straubing
Tel.: +49 (0) 9421 1847-0
Fax: +49 (0) 9421 1847-20
Mail: office@ertl-gmbh.de



www.ertl-gmbh.de



**MASCHINENBAU
AUTOMATISIERUNGSTECHNIK**